



Landesforschung & Innovation: Der kleine Bruder von nebenan

Andrea Spangenberg
Referat Forschung und Innovation

Wer wir sind – Was wir machen

Wald und Forst Landwirtschaft



Nachwachsende Rohstoffe Ernährung



Unsere Ressortforschungseinrichtungen



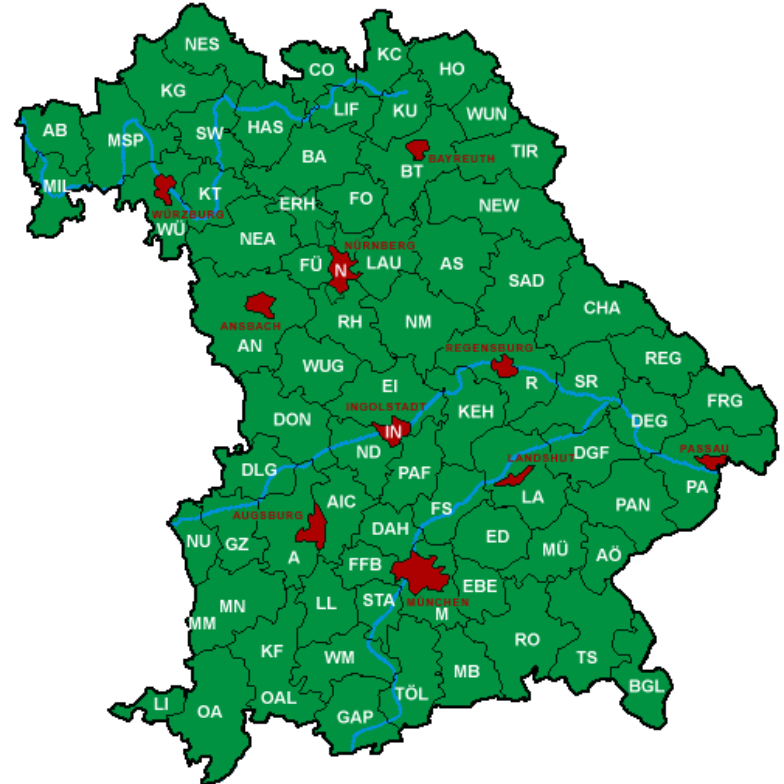
Entstehung der Landesanstalten

Zu Beginn des 19. Jahrhunderts entstand das Bedürfnis, die aus **praktischen Erfahrungen** gewonnenen Lehren **wissenschaftlich zu prüfen und zu begründen.**



Alleinstellungsmerkmale, bis heute gültig:

- 1. langer Arm in die Praxis** – 47 Ämter (AELF - Amt für Ernährung, Landwirtschaft und Forsten in ganz Bayern arbeiten eng mit Landwirten, Waldbesitzern & Verbrauchern zusammen, z.B. durch vielseitiges Beratungsangebot



Alleinstellungsmerkmale, bis heute gültig:

2. **fachlich breite Kompetenz** – s. sechs Ressortforschungseinrichtungen



3. **sachlich neutral**



4. **an der Schnittstelle zur Politik** – politische Rahmengestaltung möglich



Allein, die € Ressourcen werden knapper... ☹️☹️☹️



➤ Was ist zu tun?

Biodiversität

Digitalisierung

Bioökonomie

Tierwohl

Ökolandbau

Forschung für unsere Zukunft

Ressourcenschutz

Diversifizierung

Gesellschaft

Klimawandel

Waldbewirtschaftung

Forschung für unsere Zukunft

www.stmelf.bayern.de/forschung_innovation



➤ Was ist zu tun?

➤ **Forschungsförderung umstellen** 👍

➤ **Innovation fördern durch:**

➤ vernetzen 👍

➤ interdisziplinär arbeiten und praxisorientiert 👍

➤ richtige Partner finden!!

➤ **Neues Instrument: InnoTour Bayern**

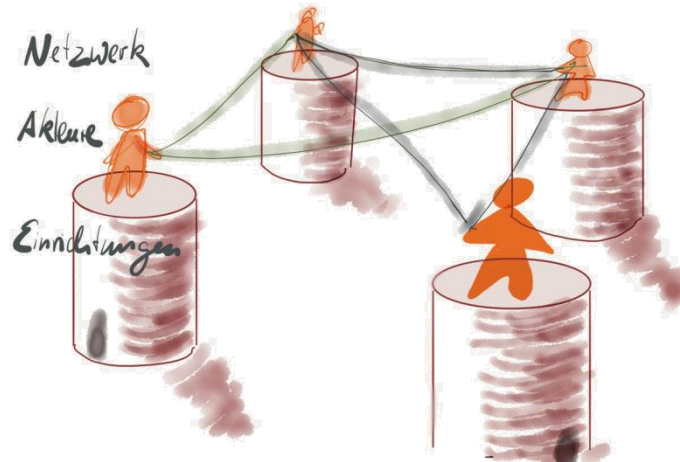


➤ InnoTour Bayern – „Aus der Praxis für die Praxis“



- ✓ ca. 7 Standorte (Stationen mit innovativen Demonstrationsbetrieben / Ressortforschungseinrichtungen / Wirtschaftspartnern) in 2020 / 2021
- ✓ Förderung von praxisrelevantem Wissensaustausch; Darstellung innovativer Projekte und Entwicklung neuer Ideen
- ✓ interdisziplinärer Teilnehmerkreis
- ✓ verschiedene Themenschwerpunkte
- ✓ 1-2 Tage pro Standort
- ✓ filmische Dokumentation für Kommunikation in Presse, Homepage, Social Media sowie Weiterbildung

Wollen Sie dabei sein und mitmachen? — Gerne !!! 😊 😊 😊





Vielen Dank für Ihre Aufmerksamkeit!

**Referat G2 Forschung & Innovation
Leitung: Dr. Wolfram Schaecke**

Dr. Andrea Spangenberg

**Bayer. Staatsministerium für Ernährung, Landwirtschaft & Forsten
Ludwigstraße 2, 80539 München, Telefon +49 (89) 2182-2632
andrea.spangenberg@stmelf.bayern.de, www.stmelf.bayern.de**