

# Von der Forschungsplanung zu neuen Wegen im Transfer

12. Transferwerkstatt 2022



Helmholtz-Zentrum  
**hereon**

# Themen:

Von der POF zur Helmholtz-Transferstrategie

Transferstrategie am Hereon

Notwendiger Change Prozess

# Von der POF zur Helmholtz-Transferstrategie

## Forschungsprogramme und Anforderung Helmholtz

### **Die Mission der Helmholtz-Gemeinschaft:**

Forschung auf Weltspitzenniveau zur Bewältigung der großen und drängenden Herausforderungen der Menschheit mit dem Fokus auf Systemen hoher Komplexität, die Mensch und Umwelt bestimmen.

# Von der POF zur Helmholtz-Transferstrategie

## Forschungsprogramme und Anforderung Helmholtz

### Die Mission der Helmholtz-Gemeinschaft:

Forschung auf Weltspitzenniveau zur Bewältigung der großen und drängenden Herausforderungen der Menschheit mit dem Fokus auf Systemen hoher Komplexität, die Mensch und Umwelt bestimmen.



# Von der POF zur Helmholtz-Transferstrategie

## Forschungsprogramme und Anforderung Helmholtz

### Die Mission der Helmholtz-Gemeinschaft:

Forschung auf Weltspitzenniveau zur Bewältigung der großen und drängenden Herausforderungen der Menschheit mit dem Fokus auf Systemen hoher Komplexität, die Mensch und Umwelt bestimmen.



# Von der POF zur Helmholtz-Transferstrategie

## Forschungsprogramme und Anforderung Helmholtz

### Der Transfer aus Helmholtz:

Entdecken, verstehen und umsetzen –  
Erkenntnisse aus der Forschung sind  
das Fundament unserer modernen Welt.  
Wir sorgen dafür, dass unser Wissen  
in Wirtschaft und Gesellschaft zur  
Anwendung kommt.

HELMHOLTZ



# Von der POF zur Helmholtz-Transferstrategie

## Forschungsprogramme und Anforderung Helmholtz

### Der Transfer aus Helmholtz:

Entdecken, verstehen und umsetzen –  
Erkenntnisse aus der Forschung sind  
das Fundament unserer modernen Welt.  
Wir sorgen dafür, dass unser Wissen  
in Wirtschaft und Gesellschaft zur  
Anwendung kommt.

HELMHOLTZ

### ABER:

Die programmorientiert in großen Verbänden erzielten Ergebnisse können in der Regel nicht so „transferiert“ werden wie beispielsweise die eines Forschungsdienstleisters:

Helmholtz-typische Erkenntnisse sind grundlegender (TLR) und komplexer Natur. Sie sind auf eine nachhaltige Wirkung weit über den Tag hinaus angelegt und extrem breit.

# Von der POF zur Helmholtz-Transferstrategie

## Forschungsprogramme und Anforderung Helmholtz

### Der Transfer aus Helmholtz:

Entdecken, verstehen und umsetzen –  
Erkenntnisse aus der Forschung sind  
das Fundament unserer modernen Welt.  
Wir sorgen dafür, dass unser Wissen  
in Wirtschaft und Gesellschaft zur  
Anwendung kommt.

HELMHOLTZ

### UND:

Die Helmholtz-Transferstrategie ergibt sich aus den Strategien der einzelnen Zentren und den allgemeinen PAKT IV Zielen.



# Transferstrategie am Hereon

## POF-Verortung



# Transferstrategie am Hereon

## Wissenschaftlich adressierte Themen

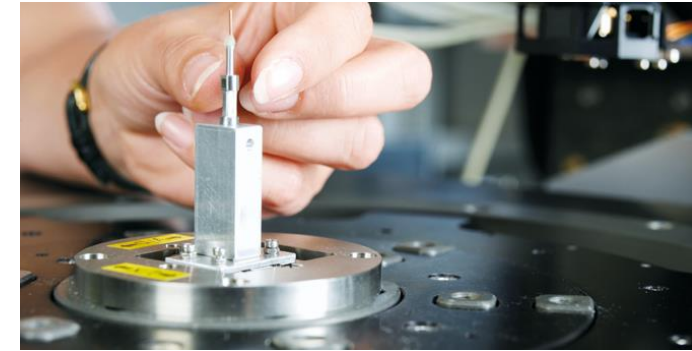
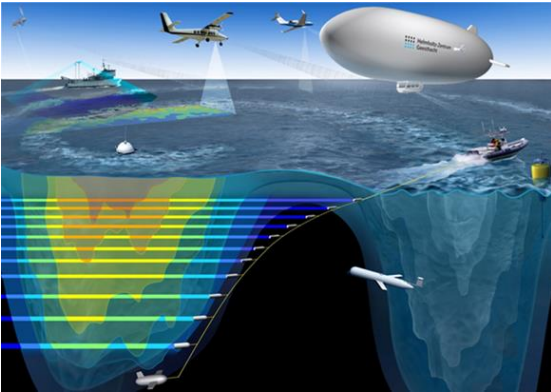




# Transferstrategie am Hereon

## Kernfrage

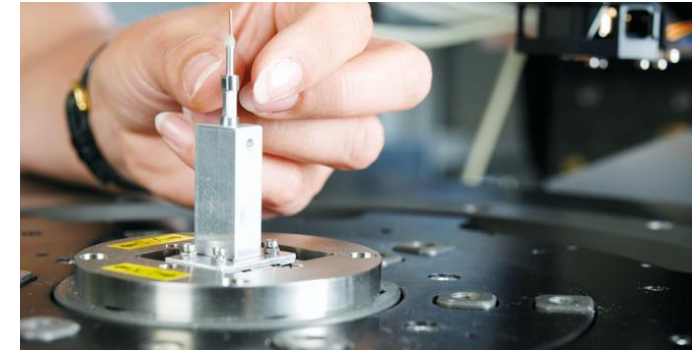
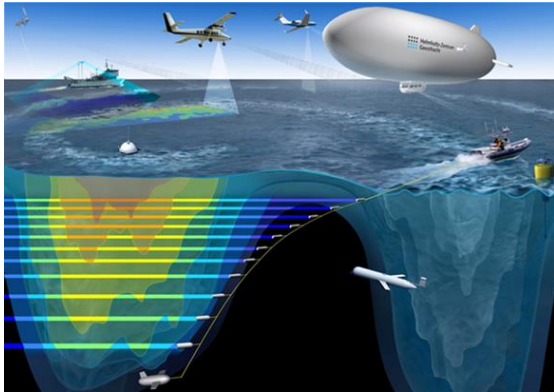
Wo und wie können wir substantziell dazu beitragen, große Herausforderungen zu meistern, gerade weil wir so aufgestellt sind, wie wir es sind?



# Transferstrategie am Hereon

## Kernfrage

Wo und wie können wir substantziell dazu beitragen, große Herausforderungen zu meistern, gerade weil wir so aufgestellt sind, wie wir es sind?

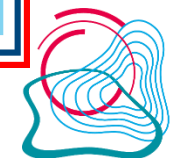
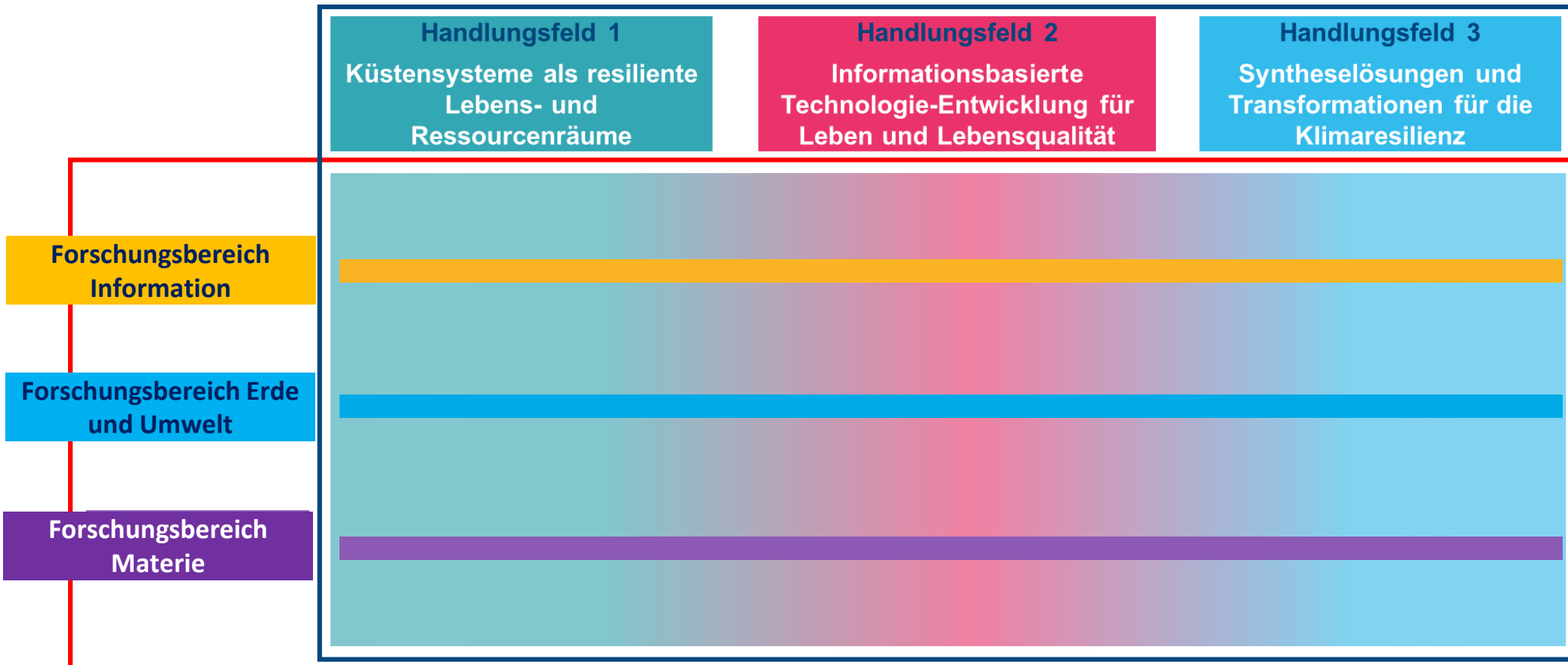


**Die Hereon-Forschungsstrategie basiert auf der systematischen und problemspezifischen Kombination der Forschungsdisziplinen, wie sie am Hereon unter einem Dach vereint sind, zur Bearbeitung hochkomplexer System-Fragestellungen und damit zur beschleunigten Ableitung nachhaltiger und resilienter Lösungswege für ausgewählte große Herausforderungen der Menschheit.**



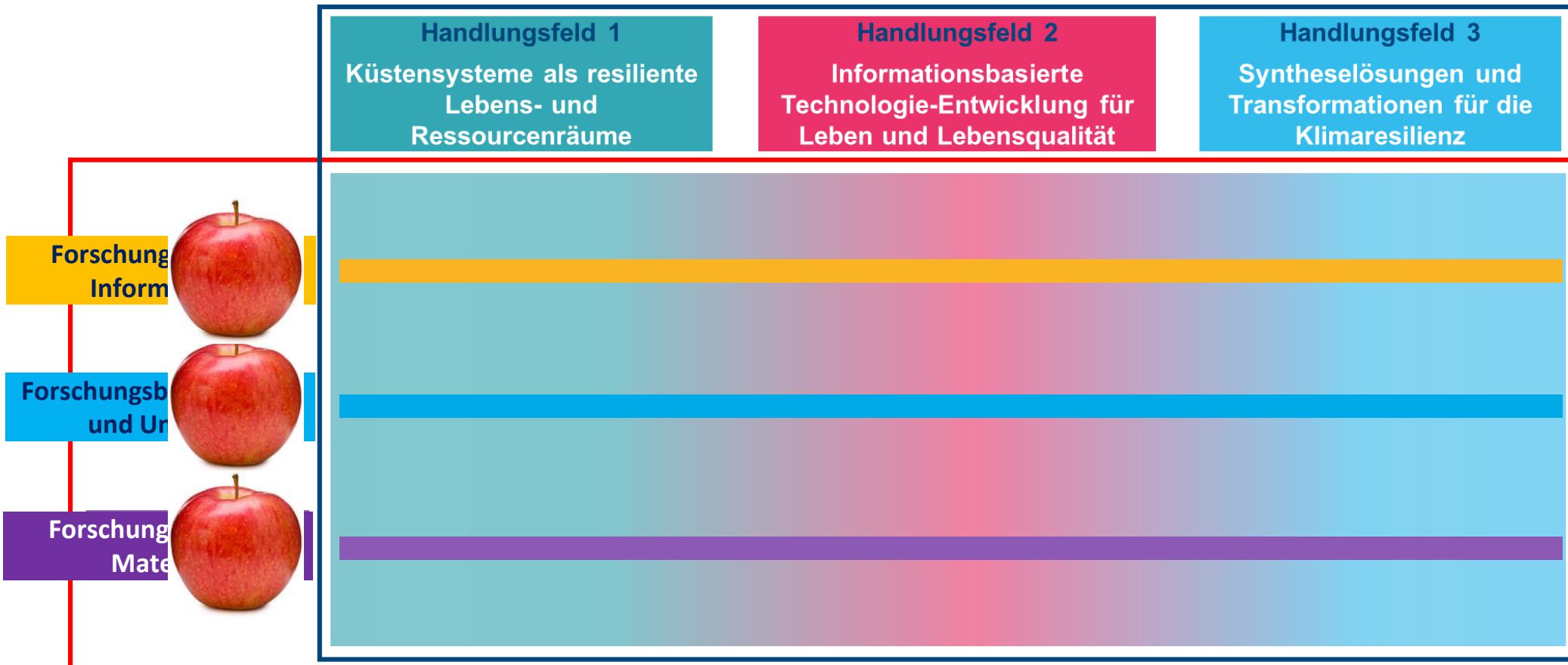
# Transferstrategie am Hereon

## Wissenschaftsstrategische Neuausrichtung



# Transferstrategie am Hereon

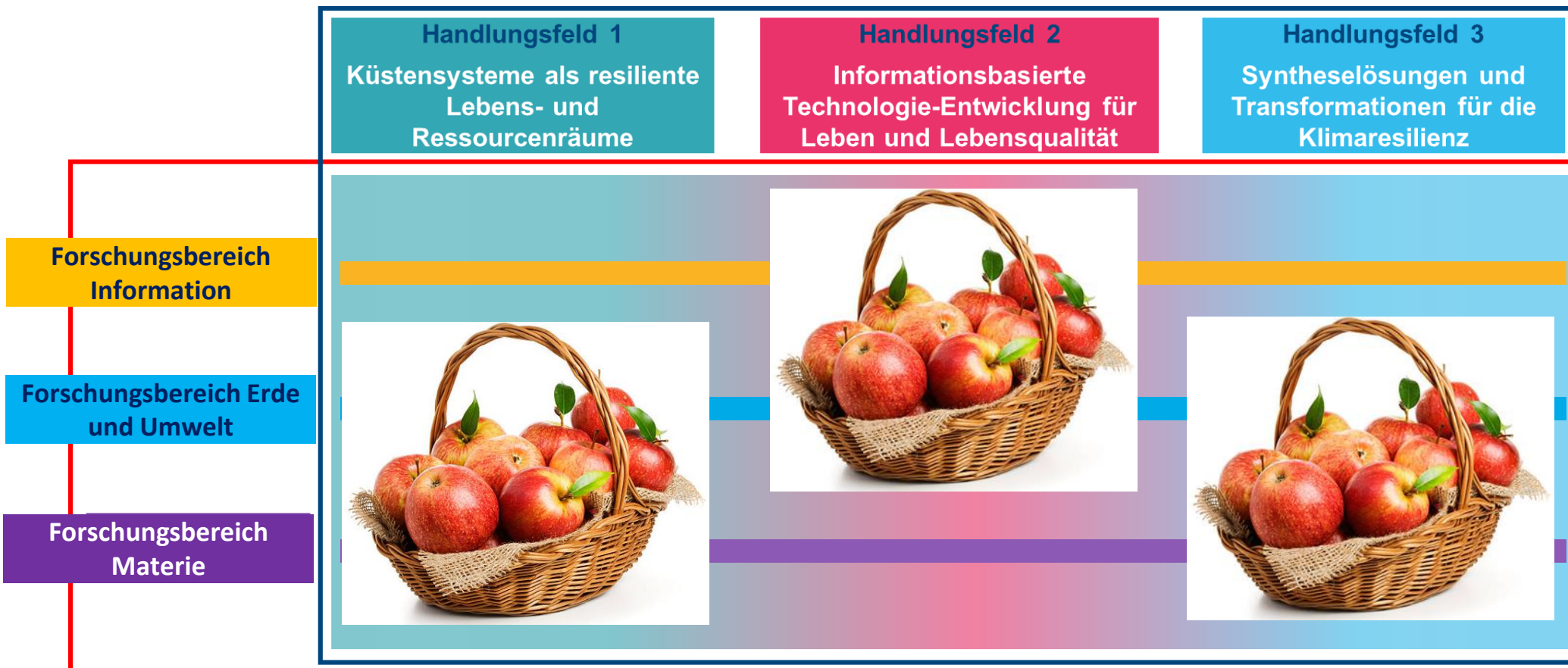
## Strategiekonforme Neuaufstellung auch des Transfers





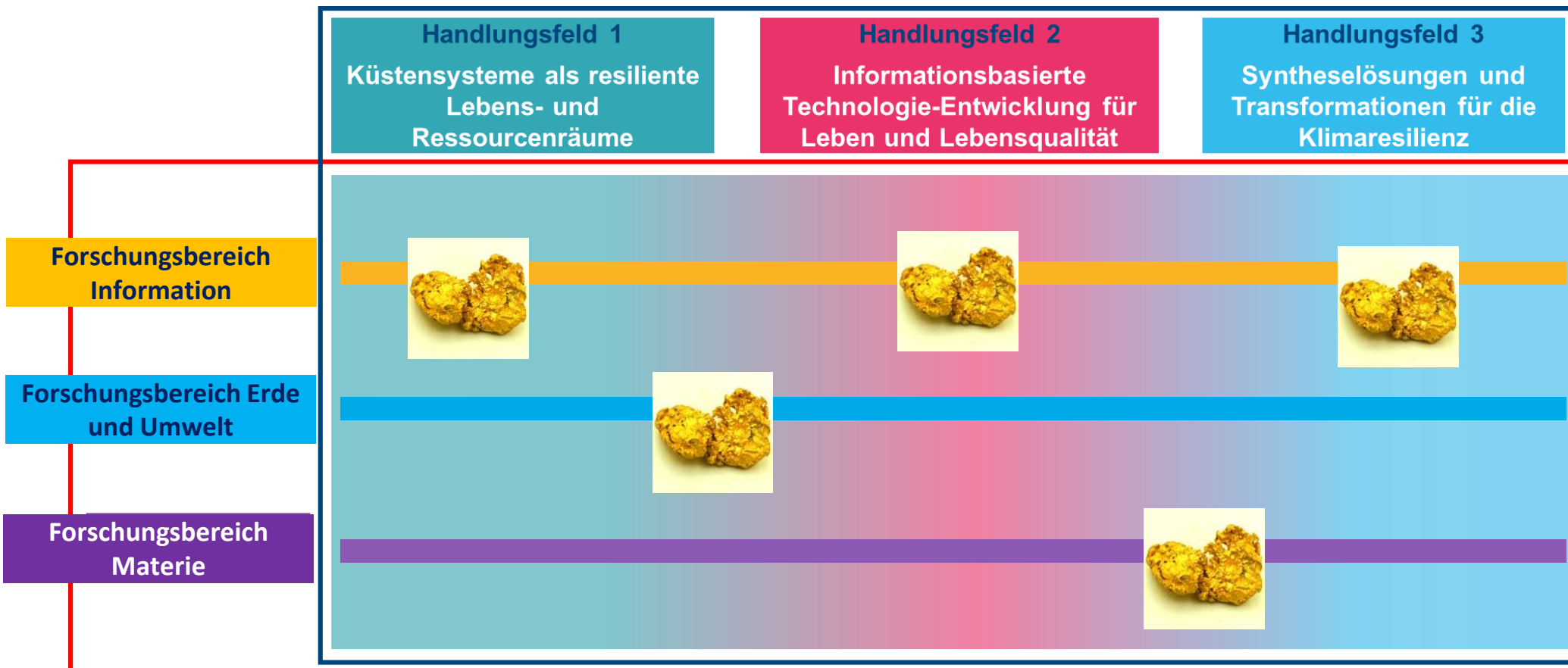
# Transferstrategie am Hereon

## Strategiekonforme Neuaufstellung auch des Transfers



# Transferstrategie am Hereon

## Strategiekonforme Neuaufstellung auch des Transfers



# Notwendiger Change Prozess

„*Culture eats strategy for breakfast*“ (Peter Drucker)

**Einsicht in die Notwendigkeit auf allen Ebenen**

**Bereitschaft zum Perspektivwechsel** („*Messwert vs. Lösungsweg*“, frei denken)

**Anerkennung in Helmholtz- und persönliche Währung**

**Abbau von „Risikophobie“ und Bedenkenträgertum auf allen Ebenen, stattdessen Mut, Elan und Innovationskraft** (Arbeiten mit der Wirtschaft bedeutet auch Eintauchen in deren Welt)

**Überwinden zahlloser Wälle und Mauern** (Institute, Zentren, Forschungsbereiche, Gemeinschaft, Wissenschaftslandschaft, Zuwendungsgeber, Ministerien, politischer Raum, Gesellschaft, ...)

**Learning by Doing** (Zulassen auch ungewöhnlicher Piloten)

**Zeitenwende und Transformationsstau stringent angehen** (nichts ist teurer als Nichtstun)

# Vielen Dank



Helmholtz-Zentrum  
**hereon**